

NOM:..... DATA:...../...../.....

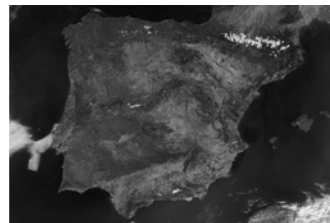
**1. Indica si les següents afirmacions són vertaderes (V) o falses (F): 0.7 p**

- v El relleu de Sierra Morena és abrupte pel seu vessant meridional.
- f La Meseta es caracteritza per elevades muntanyes i estretes valls.
- f Les serres interiors de la Meseta estan disposades de Nord a Sud.
- v El Sistema Ibèric està format per materials hercinians i secundaris.
- v La Meseta és la unitat principal del relleu espanyol i es divideix en dos Submesetes.
- f La Serralada Cantàbrica es caracteritza per la seva perfecta simetria entre la part Nord i la part Sud.
- v El Massís Galaicolleonès correspon a un fragment del relleu més antic de la Península.

**2. Assenyala els trets fonamentals del relleu peninsular espanyol. 1 p**

El relleu espanyol presenta quatre trets fonamentals que són els següents:

- La forma massissa per l'amplada i extensió de les costes. El perímetre costaner rectilini, amb excepció de les costes retallades del litoral gallec.
- L'elevada altitud mitjana que se situa en 600 metres a causa de l'extens altiplà central i les nombroses serralades.
- El relleu peninsular presenta una disposició perifèrica el que complica l'accés a la Meseta.
- Existeixen unitats de relleu ben diferenciades a causa de la diversitat del relleu de la Península.

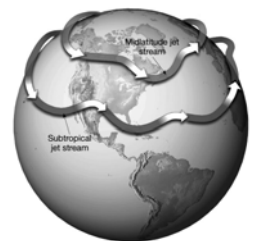


**3. Explica el protagonisme del corrent en jet i la seva relació amb les àrees d'altres i baixes pressions: 1 p**

El corrent en jet és el flux d'aire que circula d'est a oest. Aquest corrent es desplaça més velocitat que el moviment de rotació de la terra.

Les altes pressions subtropicals s'originen a causa dels remolins d'aire descendent a la dreta del corrent.

Les baixes pressions que dominen les latituds temperades s'originen pel moviment d'aire ascendent que es produeix a l'esquerra del corrent per compensació.

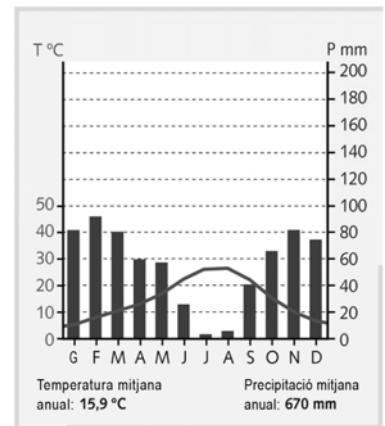
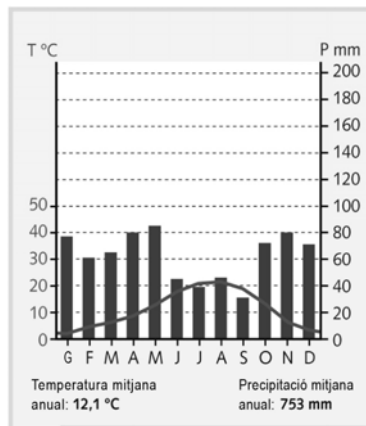
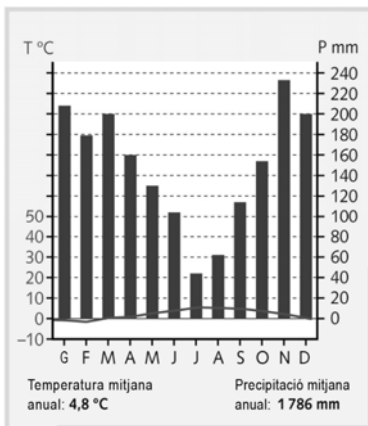


**4. Com afecta la forma i el relleu de la Península Ibèrica a la circulació de les diferents masses d'aire? 1p**

L'amplada de la Península i la disposició perifèrica del relleu provoca el refredament de les terres interiors durant l'hivern. Quan una massa d'aire s'estanca a la Península es refreda a l'entrar en contacte amb les terres interiors.

A l'estiu, contràriament, la terra s'escalfa i s'intensifica d'aquesta manera l'acció dels anticiclons tropicals.

**5. Identifica els següents climes i assenyala les seves característiques principals: 1.2 p**



Els dos primers climes són varietats del clima oceànic.

- *Varietat de muntanya* → Les precipitacions són abundants, superiors als 1500 mm anuals, que a l'hivern cauen en forma de neu.
- *Oceànic de transició* → Les precipitacions són inferiors. Els estius són molt secs i els hiverns freds.
- *Mediterrani d'influència atlàntica* → Els estius són secs i calorosos, més suaus a la costa que a l'interior on poden arribar a ser tòrrids. Les precipitacions són inferiors a les altres variables.

**6. Assenyala els avantatges i els inconvenients de les polítiques hídriques que es desenvolupen en tot el territori espanyol: 0.8 p**

	Avantatges	Inconvenients
<b>Polítiques de transvasaments</b>		
<b>Dessalinització de l'aigua del mar</b>		
<b>Recuperació dels aqüífers</b>		

## Sanejament dels rius

- *Polítiques de transvasaments*: **Avantatges**: permet proveir a ciutats que compten amb escassos recursos hídrics. **Inconvenients**: provoquen una gran oposició, requereixen costosos treballs d'enginyeria i bombament, es perd molta aigua per evaporació, canvia els aqüífers en els rius d'origen i també es produeixen canvis en l'aportació dels sediments.
- *Dessalinització de l'aigua del mar*: **Avantatges**: satisfà la demanda d'àrees deficitàries i s'està progressant en l'abaratiment dels costos i l'energia necessària. La qualitat de l'aigua obtinguda és notable. **Inconvenients**: els elevats costos i la quantitat d'energia que consumeix.
- *Recuperació dels aqüífers*: **Avantatges**: ha permès el reg de terres, especialment d'aquelles que no compten amb un altre recurs hídric. **Inconvenients**: la disminució del nivell dels aqüífers, la dessecació total o parcial d'àrees lacustres i palustres. El problema més important és la salinitat de l'aigua. La qualitat de l'aigua s'ha corromput per la filtració d'aigües residuals, purins i productes químics.
- *Sanejament dels rius*: **Avantatges**: millora el nivell ecològic de les aigües i així es genera vida. Es permetrà, així, que alguns rius claveguera es converteixin en aigües netes. **Inconvenients**: No són rellevants.

## 7. Indica les característiques més destacades dels següents recursos energètics: 0.9

<b>Carbó</b>	Ajuda a no dependre del petroli. A Espanya se producció no és de qualitat. Molt contaminant (pluja àcida) i finit.
<b>Petroli</b>	Encara que en un principi resultava econòmic ara ja no. És un recurs finit i contaminant. Dependència de l'exterior.
<b>Gas natural</b>	Mescla de gasos, sobretot metà (70%). Produeix menys contaminació que els anteriors. Espanya en té reserves però depèn de l'exterior per el seu proveïment.

## 8. Indica les característiques més importants de cada paisatge vegetal d'Espanya: 1.2 p

- *Paisatge vegetal oceànic*: Es desenvolupa el bosc tem-perat-oceànic a l'altura d'uns 300 metres. Les espècies típiques són el roure i el faig. Les rouredes ascendeixen per les vessants perquè requereixen humitat però pateixen amb els freds i neus. El creixement dels roures és lent. Les fagedes necessiten molta humitat A les majors altituds es localitza la landa.
- *Paisatge vegetal mediterrani*: El bosc està format per l'alzinar i les suredes. Està preparat per a les dures condicions de calor i sequera estival. La intervenció humana sobre el medi és la responsable de l'expansió del matoll que forma màquies, garrigues i estepes.
- *Paisatge vegetal de les Canàries*: La vegetació és es-cassa i està adaptada a l'aridesa. La insularitat i l'encreu-ament d'influències europees, africanes i sud-atlàniques permeten l'existència d'una gran varietat d'espècies. Les espècies vegetals segueixen una seqüència escalonada en diversos pisos d'altitud a causa de la influència dels vents, els corrents marins i el pendent dels relleus.
- *Paisatge vegetal de muntanya*: La vegetació es dis-tribueix en pisos d'altitud en funció de les temperatures i les precipitacions. En el paisatge vegetal alpí es dis-tingeixen: el pis subalpí, el pis alpí i el pis nival. El pis subalpí és peculiar d'aquestes muntanyes. A la resta de serralades la distribució comprèn el bosc caducifoli, un pis amb arbustos (bruc i ginesta en el paisatge atlàntic i matolls espinosos en el paisatge mediterrani) i, final-ment, els prats.

**9. Respon les qüestions següents sobre la contaminació: 1.2 p**

- Segons el seu mètode contaminant podem diferenciar les contaminacions química, radioactiva, acústica, tèrmica, electromagnètica, lumínica i visual.
- L'augment de la temperatura mitjana dels oceans i de l'aire ha provocat el desglaç de grans plaques gelades. El desglaç pot augmentar el nivell de les aigües i alguns països temen patir inundacions i fins i tot la seva desaparició.

Amb l'augment de la temperatura, l'aigua dels oceans s'expandeix i es redueix la capacitat d'absorció del diòxid de carboni. Aquesta alteració també afecta els ecosistemes bàsics. L'increment de la temperatura dels oceans pot tenir conseqüències en els corrents marins i afectar així la força dels huracans i els tifons.

- L'empremta ecològica és un indicador de sostenibilitat que expressa l'àrea que necessita cada individu per produir els recursos que utilitza i per assimilar els que genera.

**10. Explica en què consisteix el consum responsable i com pot contribuir a la millora del medi ambient global: 1 p**

El consum responsable consisteix en comprar i consumir els productes en funció del seu impacte ambiental i social. També comporta consumir menys i de manera més racional. Contribueix a la millora del medi ambient perquè s'augmenta la demanda de productes que no danyen la naturalesa i perquè s'exerceix pressió per implantar noves pautes de conducta.